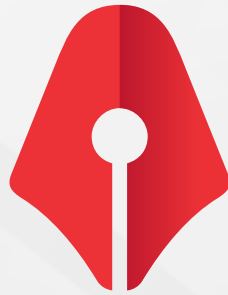


FECHAMENTO DE ARQUIVOS E DICAS



AlfaSet
PRODUÇÃO GRÁFICA

www.alfaset.com.br

Introdução

Desenvolvemos esta revista com dicas sobre fechamento de arquivos para auxiliar nossos parceiros na hora de finalizar. Muito simples para algumas pessoas, complexo para outras, o fechamento de arquivo pode ser mais fácil do que você imagina. Siga os passos a seguir e logo você estará ainda melhor!

• Definição de cores e suas diferenças

A cor é uma percepção visual provocada pela ação de um feixe de fótons sobre células especializadas da retina, que transmitem através de informação pré-processada no nervo óptico, impressões para o sistema nervoso. Quando se fala de cor, há que distinguir entre a cor obtida aditivamente (cor luz) ou a cor obtida subtrativamente (cor pigmento). No primeiro caso, chamado de sistema RGB, temos os objetos que emitem luz (monitores, televisões, projetores, etc.) em que a adição de diferentes comprimentos de onda das cores primárias de luz Vermelho (R), Verde (G) e Azul (B) formam as cores. No segundo sistema, o CMYK (subtrativo ou cor pigmento), iremos manchar uma superfície sem pigmentação (branca) misturando-lhe as cores Ciano (C), Magenta (M), Amarelo (Y) e Preto (K).

RGB, CMYK e Pantone

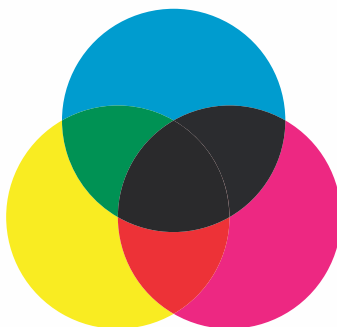
• RGB

RGB é a abreviatura do sistema de cores formado por Vermelho (Red), Verde (Green) e Azul (Blue) que ao se misturarem por completo formam o branco. O propósito principal do sistema RGB é a reprodução de cores em dispositivos eletrônicos como monitores de TV e computador, "datashows", scanners e câmeras digitais, assim como na fotografia tradicional.



• CMYK

O padrão CMYK é usado para impressão. Como o CMYK que se usa na indústria gráfica é baseado na mistura de tintas sobre o papel e o CMYK usado nos sistemas de computador não passa de uma variação do RGB, nem todas as cores vistas no monitor podem ser conseguidas na impressão, uma vez que o número de possibilidade de cores CMYK (gráfico) é significativamente menor que o RGB. Alguns programas gráficos incorporam filtros que tentam mostrar no monitor como a imagem será impressa. Todos os arquivos devem ser convertidos por completo para CMYK, pois não imprimimos nenhum material com cores em RGB. CMYK é a abreviatura do sistema de cores formado por Ciano (Cyan), Magenta (Magenta), Amarelo (Yellow) e Preto (Black).



• Pantone®

Materiais impressos utilizam o sistema de quatro cores CMYK, enquanto que telas de computador usam o sistema RGB, e o acerto entre os dois pode ser extraordinariamente difícil. Enquanto que o sistema Pantone® funciona muito bem entre equipamentos de diferentes tipos, a transição da tela para impressão.

Não trabalhamos com impressão em Pantone, apenas CMYK.

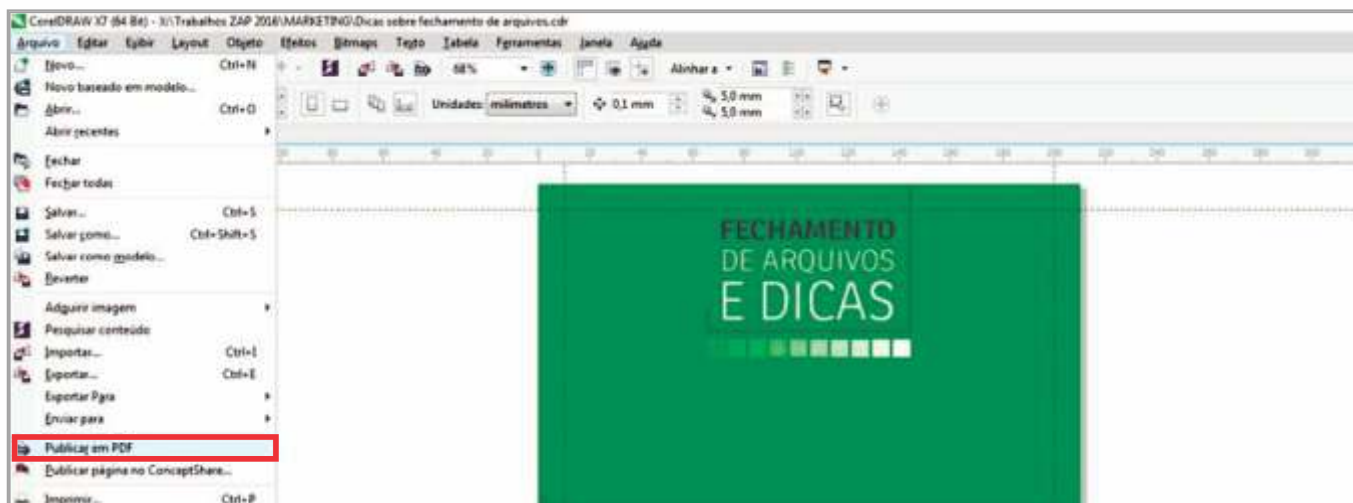


• Converter arquivos em PDF/X1-a

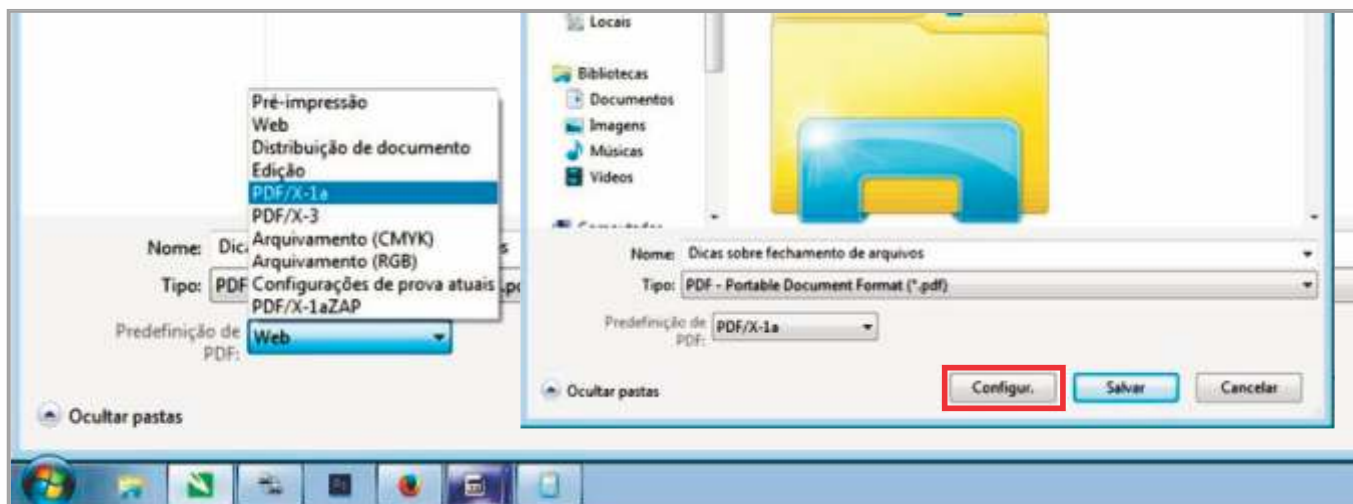
A sigla "PDF" significa Portable Document Format ou, em português, formato de documento portátil. PDF/X-1a é projetado para tornar arquivos pesados em mais leves fazendo com que a entrega seja mais rápida e segura. Isso requer que a cor de todos os objetos sejam impressos em CMYK ou local. Elementos em RGB e espaços de cor Lab ou marcados com perfis ICC não são recomendados para impressão. Ele também exige que todas as fontes usadas no trabalho sejam incorporadas no arquivo e não permite o uso de transparência e camadas.

• CorelDRAW®

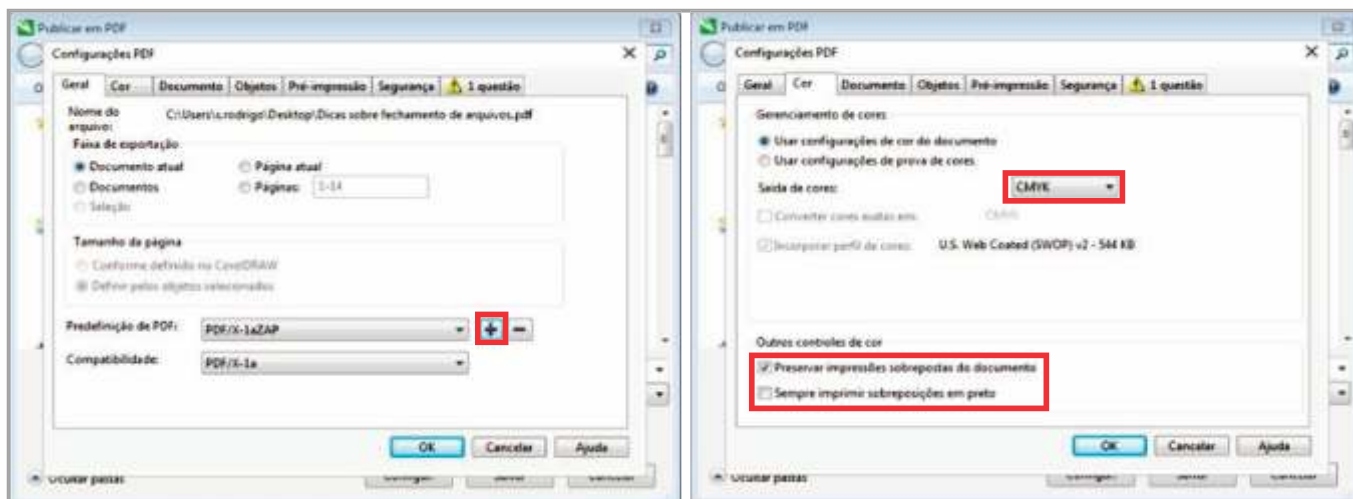
Após finalizar o arquivo, vá em "Arquivo", e em seguida "Publicar em PDF";



Na próxima janela, vá em "Predefinições de PDF" e selecione "PDF/X-1a", depois clique em "configurar";

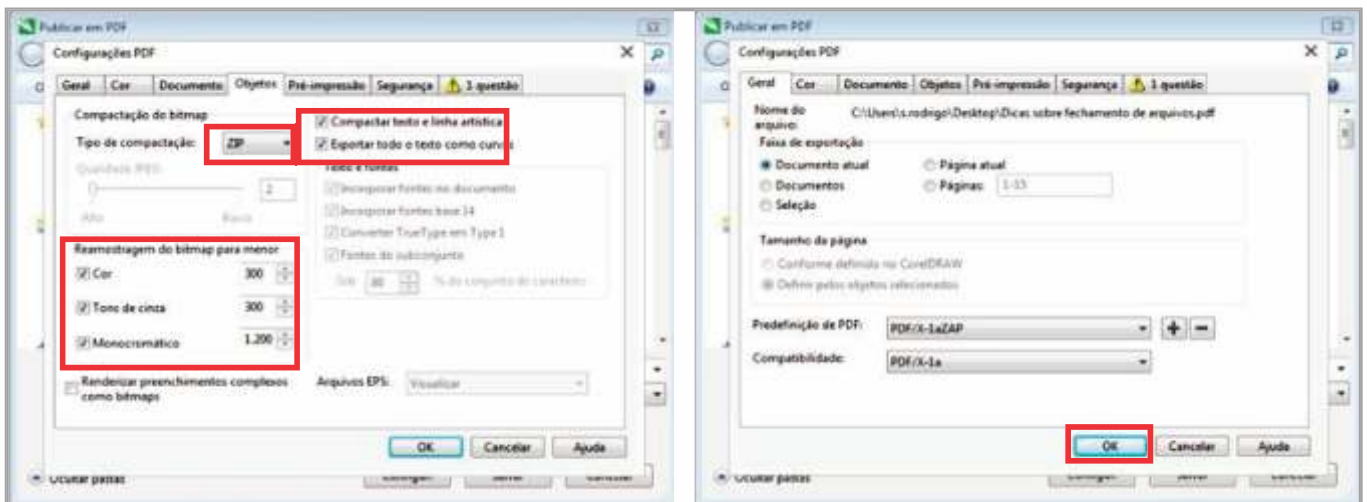


Na janela de "Configurações PDF", na aba geral, clique no sinal de "+" para salvar o novo perfil;



Siga atentamente o passo a passo informado aqui para não gerar nenhum erro em seu arquivo.

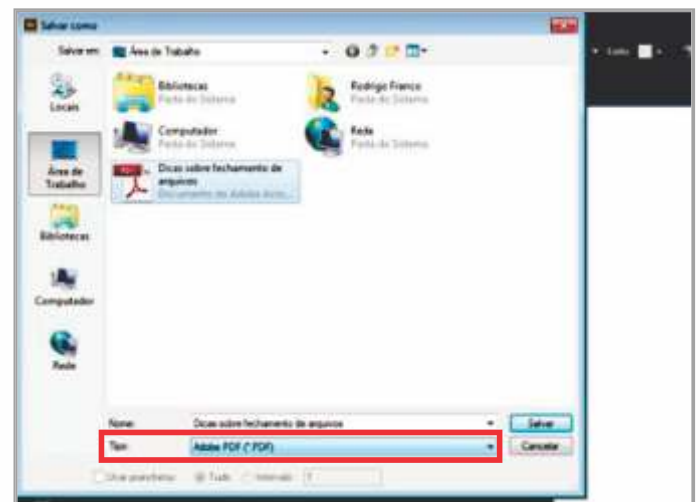
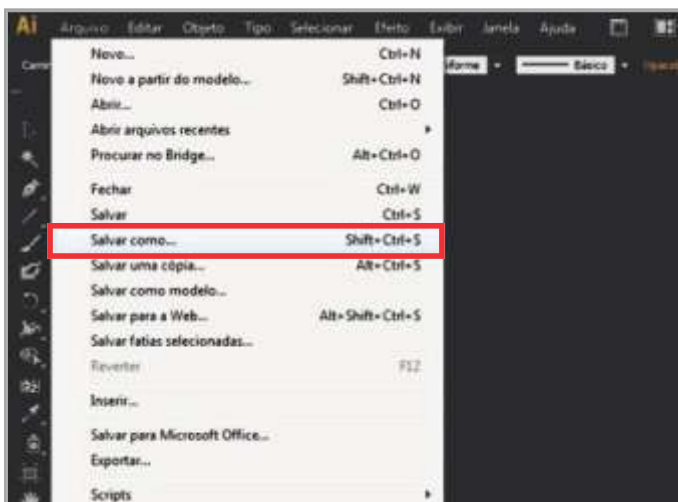
Na aba "Objetos", configure as opções conforme o modelo abaixo e pronto! Agora seu PDF está configurado.



Illustrator®

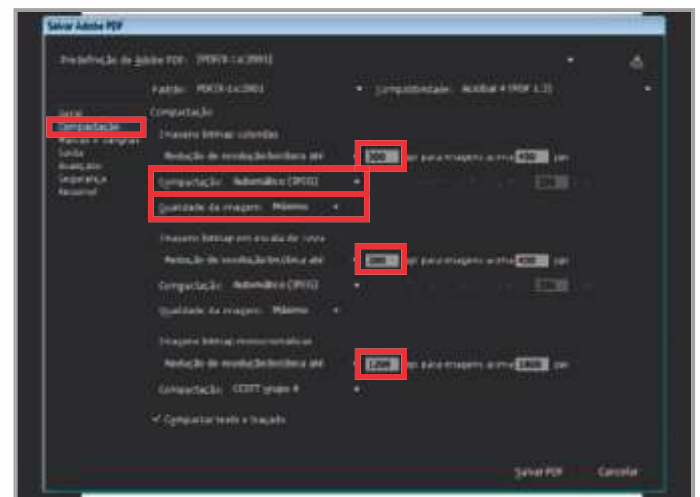
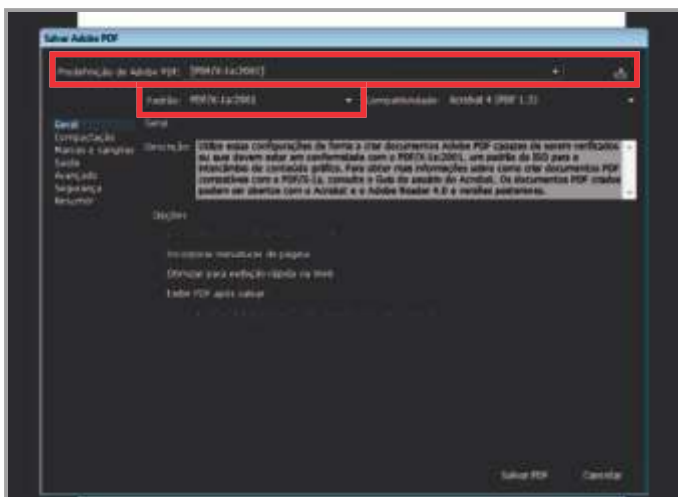
Após finalizar o arquivo, vá em "Arquivo", e em seguida "Salvar como";

Na próxima janela, selecione o "Tipo" de arquivo "Adobe PDF (*.PDF)";

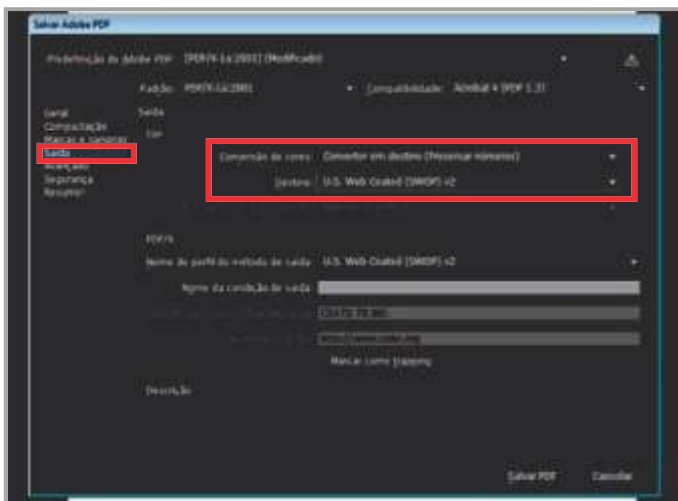


Nesta janela selecione a "Predefinição de Adobe PDF": [PDF/X-1a:2001];

Na aba "Compactação", siga todas as instruções abaixo.



Na aba "Saída", siga todas as instruções abaixo:



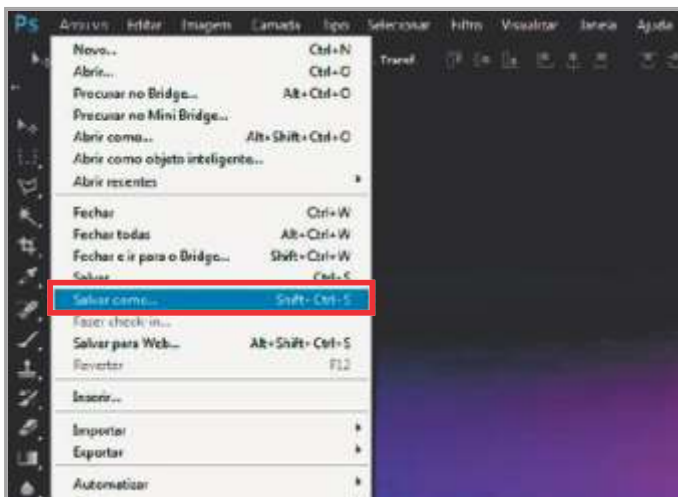
Pronto! Agora clique em "Salvar PDF" e terá seu arquivo finalizado para impressão.

• Photoshop®

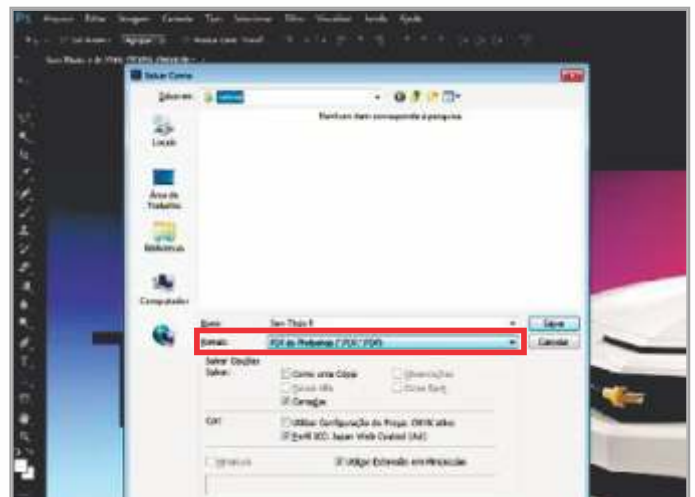
Antes de salvar seu arquivo em PDF, selecione todas as camadas, clique com o botão direito sobre elas e escolha "Mesclar Camadas". Assim você irá unir todas elas em apenas uma imagem, evitando que a conversão em PDF possa alterar seu arquivo de alguma forma.



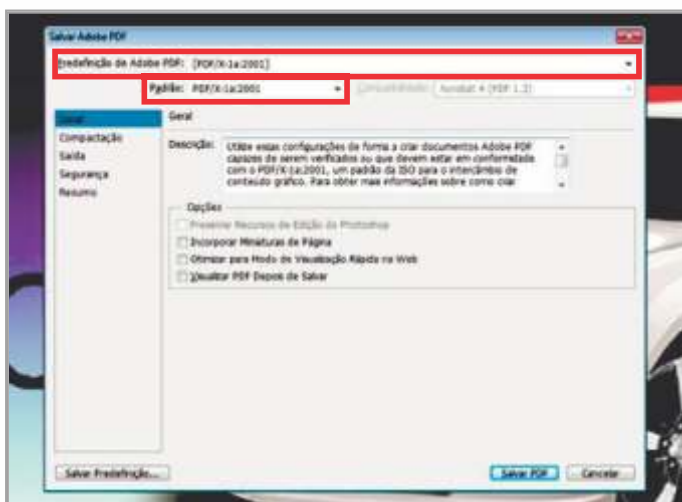
Após finalizar o arquivo, vá em "Arquivo", e em seguida "Salvar como";



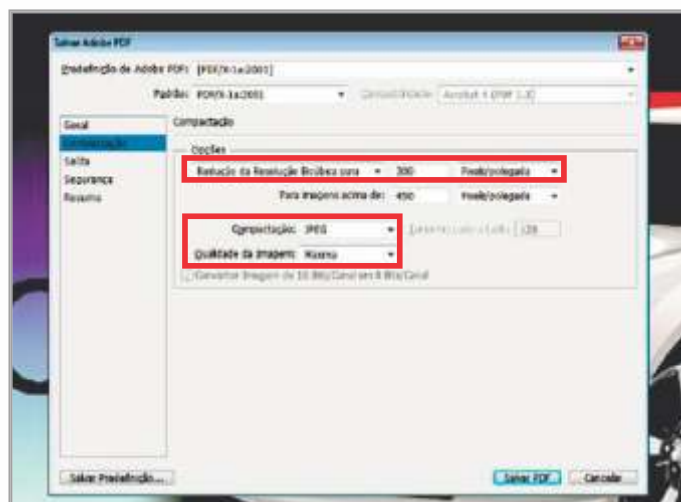
Na próxima janela, selecione o "Formato" de arquivo "PDF do Photoshop (*.PDF, *.PDP)";



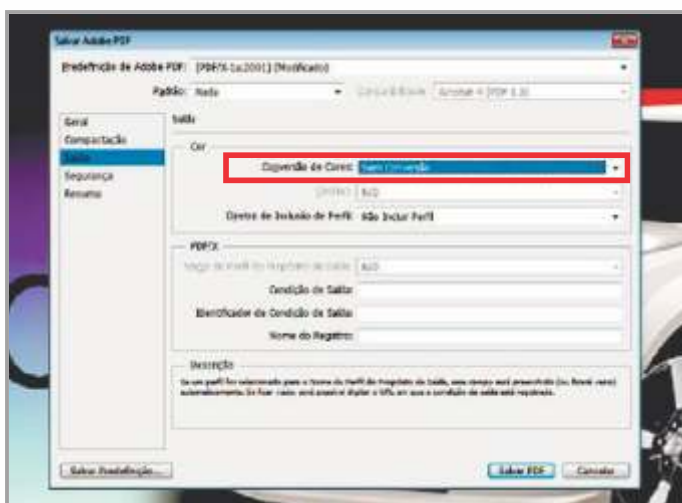
Nesta janela selecione a "Predefinição de Adobe PDF": [PDF/X-1a:2001];



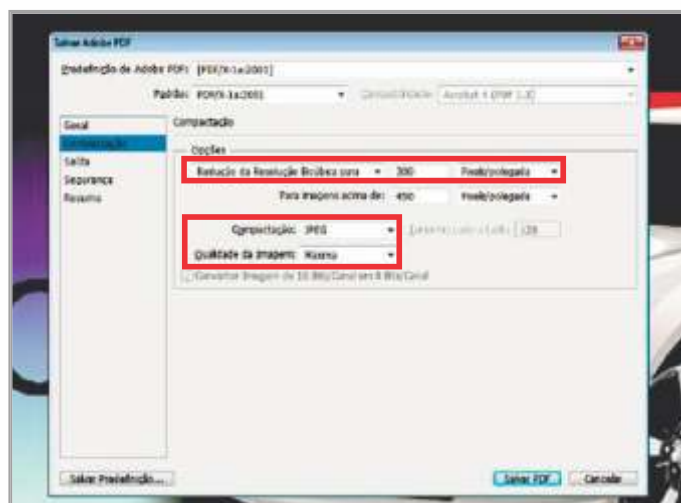
Na aba "Compactação", siga todas as instruções abaixo;



Nesta janela selecione a "Predefinição de Adobe PDF": [PDF/X-1a:2001];



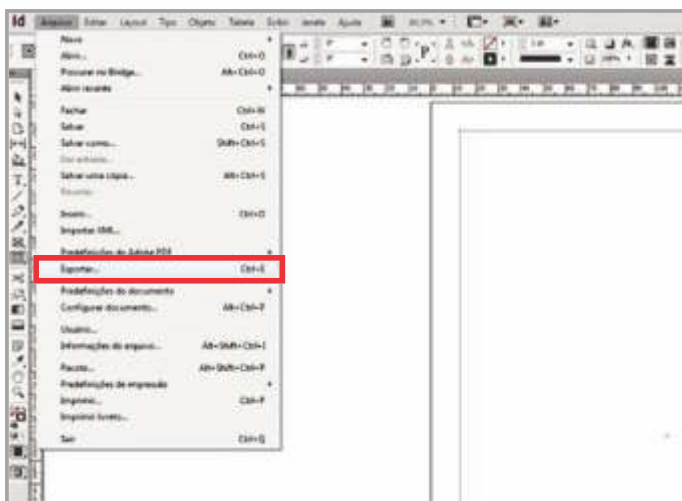
Na aba "Compactação", siga todas as instruções abaixo;



Pronto! Agora clique em "Salvar PDF" e terá seu arquivo finalizado para impressão.

• Indesign®

Após finalizar o arquivo, vá em "Arquivo", e em seguida "Exportar", ou pelo atalho "Ctrl+E";

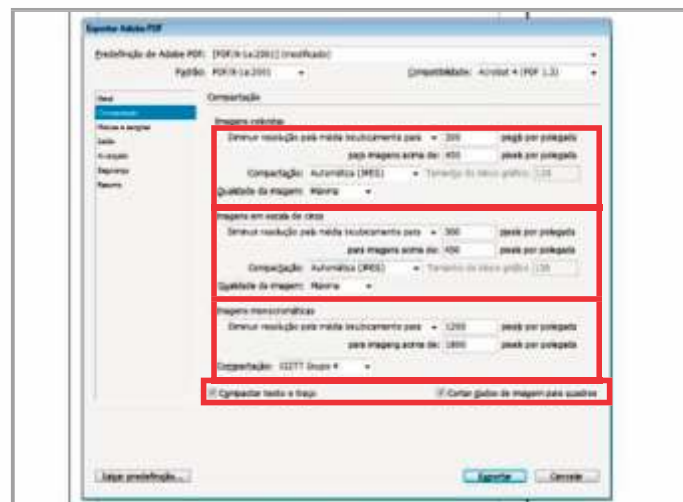


Na próxima janela, selecione o "Tipo" de arquivo "Adobe PDF (Impressão)";



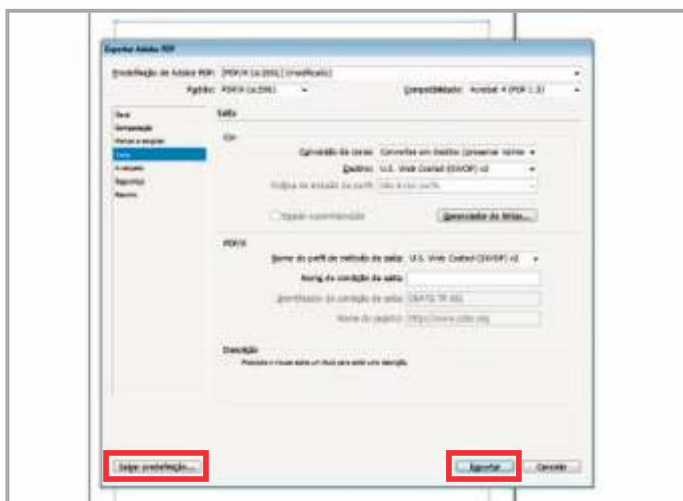
Nesta janela selecione a "Predefinição de Adobe PDF": [PDF/X-1a:2001];

Na aba "Compactação", siga todas as instruções abaixo:



Na aba "Saída", siga todas as instruções abaixo:

Pronto! Agora basta salvar a predefinição de PDF como mostra abaixo e exportar seu arquivo.

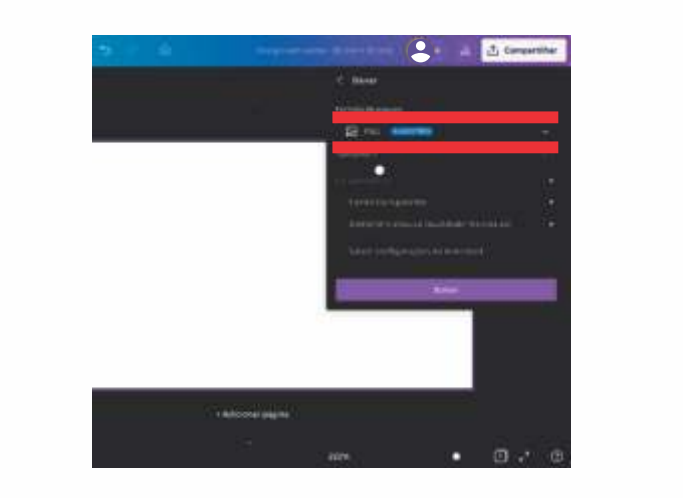
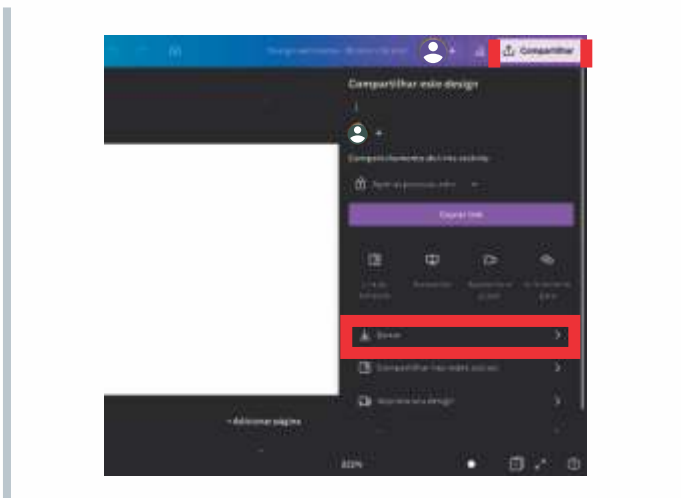


Pronto! Agora clique em "Salvar PDF" e terá seu arquivo finalizado para impressão.

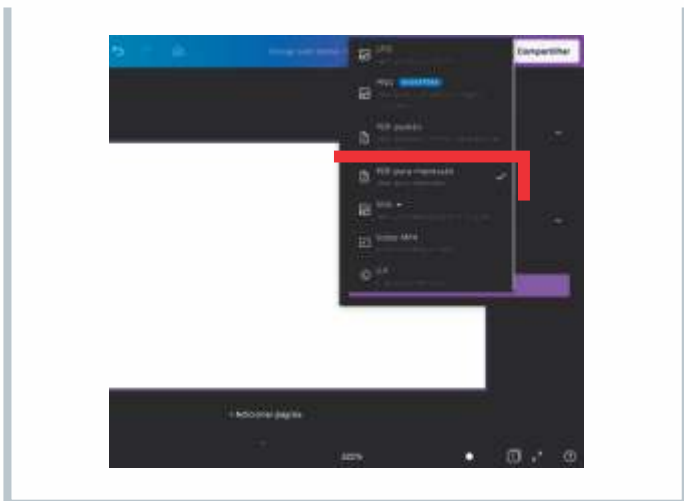
• Canva

Após finalizar o arquivo vá em "Compartilhar" e em seguida "baixar".

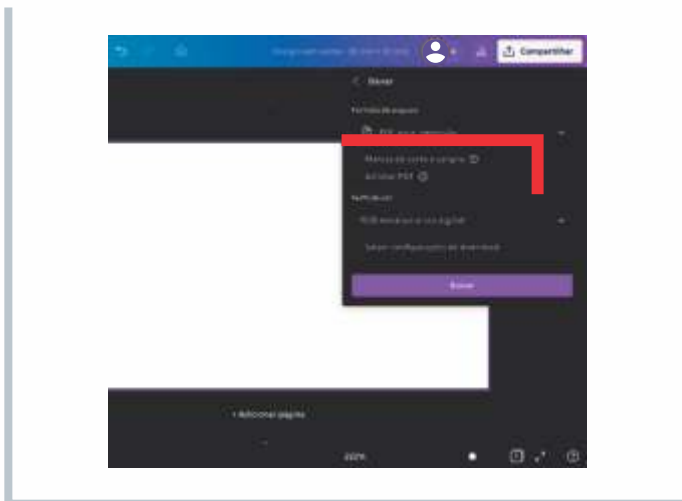
Na próxima janela abra o menu "Formato de arquivo".



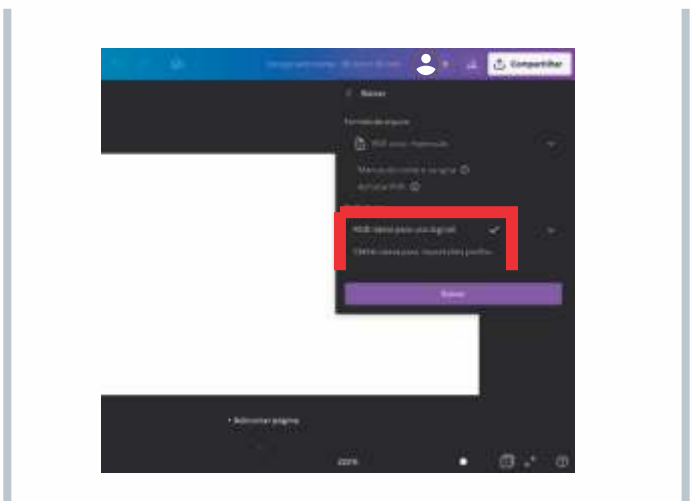
Selecione o formato "PDF para impressão".



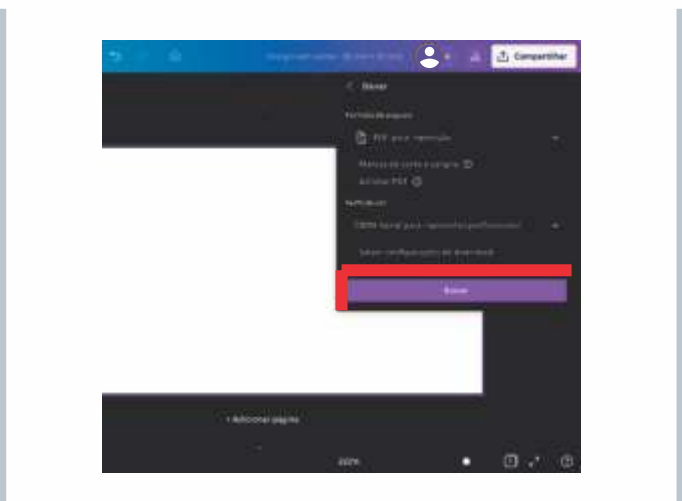
ATENÇÃO: **Não selecione** as opções "marcas de corte e sangria" e "achatar PDF".



Em seguida clique em "Perfil de cor" e selecione a opção "CMYK (ideal para impressões profissionais)".



Agora, basta clicar em "baixar" para gerar seu pdf para impressão.



Pronto! Desta forma terá seu arquivo finalizado para impressão na Canva.

• Conferir arquivos em PDF/X-1a antes de enviar para impressão

Mesmo que siga todos os passos anteriores, é muito importante que abra/confira o arquivo gerado em PDF/X-1a. Vamos mostra abaixo alguns pontos importantes para conferência:

- Margens de Segurança (Confira a área de sangria do arquivo, desenvolver artes desrespeitando as margens de segurança podem comprometer todo o processo de produção do seu material);
- Tamanho da página (Crie seu arquivo seguindo exatamente a medida do gabarito específico para cada produto);
- Orientação da página (Confira a batida de verso/tombo da arte para que seu verso não saia de cabeça para baixo);
- Fontes (Não esqueça de converter as fontes em curvas/Create Outlines antes de gerar seu arquivo, fontes abertas podem gerar grandes transtornos e comprometer todo o seu trabalho);
- Sequência de páginas (Principalmente para materiais com verniz localizado, a sequência de páginas é algo muito importante, siga atentamente as instruções de cada gabarito);

